

# OpenText Magellan pour les données non structurées

Un moyen rapide, efficace et innovant de mettre au jour la valeur qui se cache dans les données non structurées, telles que les documents et les flux de réseaux sociaux



**Tirez de précieuses informations** de données non structurées



**Obtenez des informations** sur l'opinion des consommateurs et d'autres schémas difficiles à identifier



**Tirez profit du machine learning** qui s'adapte continuellement aux nouveaux sujets et cas d'utilisation



**Intégration avec** les solutions EIM OpenText

**Les données structurées, telles que les nombres et les étiquettes, sont parfaitement adaptées aux bases de données, mais ne permettent pas de comprendre pleinement un processus métier. Les informations et les schémas importants sont contenus dans les données non structurées, comme les e-mails, les mémos, les discussions de service client, les flux de réseaux sociaux et les articles de presse. En effet, selon certaines estimations, presque 80 % des informations d'entreprise sont des données non structurées.<sup>1</sup>**

Les techniques d'analytique classiques ne permettent pas d'interpréter la complexité et les nuances du langage humain, particulièrement à grande échelle et à haut débit. Les algorithmes d'intelligence artificielle (IA) spécialisés peuvent reproduire les capacités du cerveau humain, mais ils nécessitent généralement une expertise en science des données. Ces résultats doivent ensuite être combinés à l'analyse des données structurées et livrés dans un format facile à utiliser, à comprendre et à partager.

OpenText™ Magellan™ peut contribuer à analyser les données non structurées. Cette plateforme d'analyse flexible basée sur l'IA combine des technologies de machine learning open source, des fonctionnalités professionnelles de business intelligence (BI) et la capacité d'obtenir, de fusionner, de gérer, d'analyser et de visualiser le Big Data et le Big Content, quel que soit le système de gestion des informations d'entreprise (EIM) où ils sont stockés. Magellan permet une prise de décision assistée, l'automatisation et l'optimisation des processus métier.

<sup>1</sup> TechRepublic, Unstructured Data: A Cheat Sheet (2017)  
<https://www.techrepublic.com/article/unstructured-data-the-smart-persons-guide/>

## Magellan inclut les composants suivants :

### OpenText™ Magellan™ BI & Reporting

Analyse les données et les représente visuellement dans un large éventail de formats de rapports et de tableaux de bord

### OpenText™ Magellan™ Data Discovery

Permet d'effectuer des analyses prédictives sophistiquées

### OpenText™ Magellan™ Text Mining

Extrait les noms, les lieux, les éléments et les concepts à partir du langage naturel et analyse la subjectivité et les sentiments

### OpenText™ Magellan™ Analytics Designer

Mélange et explore les données, puis crée des rapports pouvant facilement être partagés ou intégrés

### Magellan Data Science Notebook

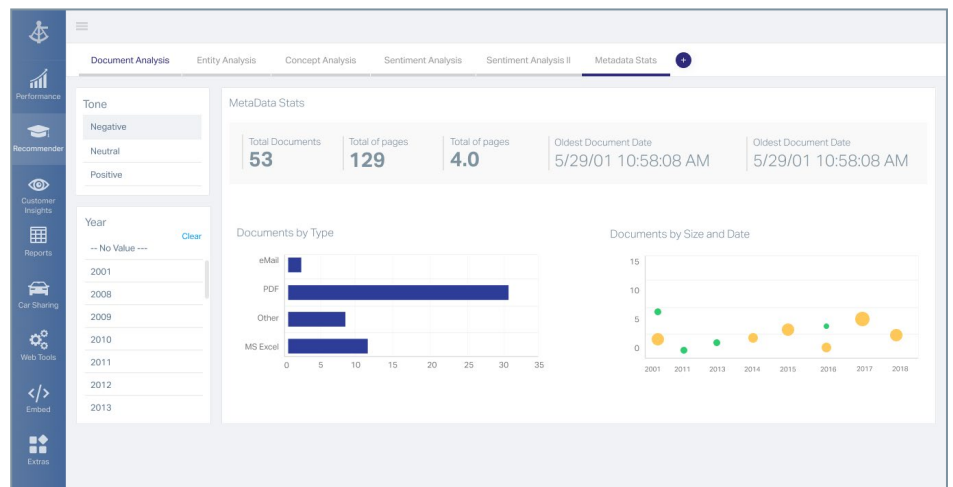
Crée et partage le code, les équations, les visualisations et le texte explicatif qui composent les modèles de machine learning personnalisés et les routines de traitement de données

### Apache Spark™

Assure le traitement open source des Big Data avec des bibliothèques de machine learning intégrées

Le module OpenText™ Magellan™ Text Mining puise dans la grande expertise d'OpenText en matière d'exploration de texte et d'analyse des sentiments, ainsi que dans les performances des autres modules d'analyse de Magellan. Solution multilingue avancée dotée d'une puissante API, Magellan s'intègre facilement dans n'importe quelle application d'entreprise, permettant même aux utilisateurs ordinaires d'analyser les données non structurées de manière visuelle et interactive. Les utilisateurs peuvent facilement explorer, rechercher et mettre en évidence les corrélations, regrouper ces informations avec les données structurées existantes et établir des prévisions concernant des produits, des sujets, des événements, des tendances et même des thèmes et des émotions.

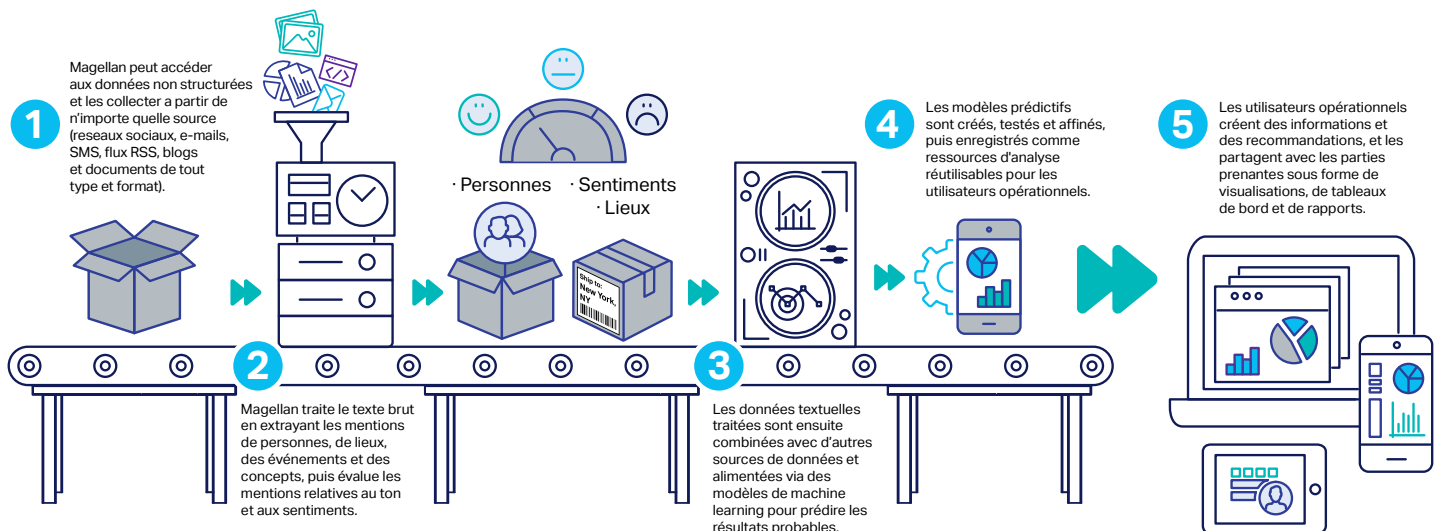
Magellan offre une solution d'analytique pratique, économique, et rapide à mettre en œuvre, capable de donner du sens à d'importantes quantités de texte. Les organisations peuvent facilement combiner leurs données structurées et non structurées pour en tirer de nouvelles informations, rationaliser les tâches répétitives et prendre de meilleures décisions.



Magellan BI & Reporting fournit une interface utilisateur simple et attrayante pour afficher et configurer l'analyse de texte.

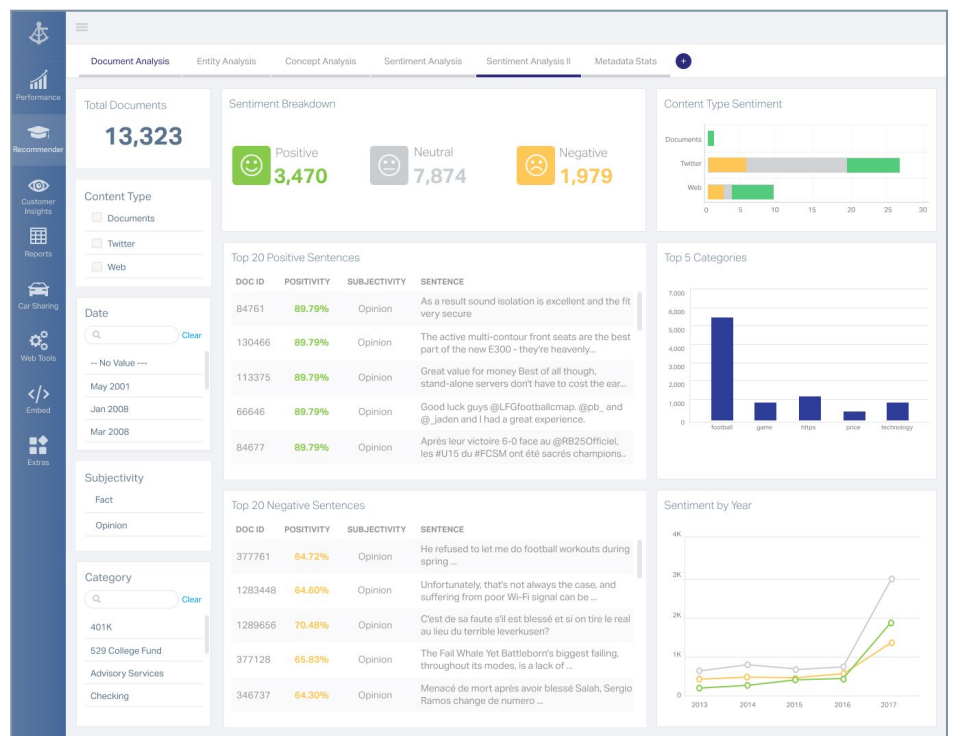
## Mettez au jour de précieuses informations

Magellan est conçu sur une architecture solide capable de traiter d'importantes quantités de données et de les mettre à disposition des utilisateurs ordinaires, sans avoir à faire appel à des data scientists à chaque requête. Les utilisateurs peuvent examiner des documents de manière interactive ou les comparer avec des ensembles de sources textuelles en fonction des mentions relatives aux sujets, à l'histoire, à la géographie ou aux sentiments.



## Obtenez des informations uniques

L'intuition humaine permet de parcourir rapidement des pages, des conversations, des messages téléphoniques et des SMS pour « avoir une idée » de leur contenu et repérer des schémas. Elle est cependant incapable d'analyser les milliards de mots générés chaque heure par les logiciels d'entreprise, les e-mails, les articles de presse et les réseaux sociaux. La plupart des outils d'analyse et de BI traditionnels peuvent quant à eux uniquement analyser les données numériques structurées. Les fonctionnalités d'analyse de données non structurées offertes par Magellan allient la capacité d'interprétation du cerveau humain à la puissance et la rapidité des Big Data. Les utilisateurs peuvent ainsi voir ce que les clients, les citoyens ou les employés disent, et identifier les commentaires les plus fréquents ou les plus pertinents.



Les analyses basées sur l'IA de Magellan peuvent classer les documents selon leur ton émotionnel et leur subjectivité, puis visualiser ces résultats de manière intuitive et conviviale.

## OpenText Magellan en action

### Voix du client

Analysez le texte des interactions et des commentaires d'utilisateurs pour évaluer le sentiment des consommateurs ou des citoyens, anticiper les réactions, améliorer le service client et orienter le développement de produits.

### Recommandations de produits intelligentes

Identifiez et segmentez les clients en temps réel pour cibler plus précisément les offres et, à terme, augmenter les ventes, le niveau de satisfaction et les bénéfices.

### Traitement administratif accéléré

Distinguez les cas courants pouvant être traités automatiquement des cas problématiques nécessitant une intervention humaine, et réduisez les coûts et la charge administrative liés au traitement des demandes ou à la soumission de documents officiels, tout en améliorant le service et la conformité réglementaire.

### Rationalisation de la migration de contenu

Organisez, migrez et gérez plus efficacement toutes les données dans l'entreprise (pas seulement celles de sources structurées). Gérez plus efficacement l'écosystème numérique avec plus d'outils pour évaluer et appliquer la gouvernance des données.

Par exemple, que se passe-t-il après qu'un client publie un commentaire controversé sur un produit ? Quelle est la réaction des médias à la suite d'un événement mondial majeur ? Dans quelle mesure un problème donné a-t-il gagné ou perdu en importance au fil du temps ? Magellan représente visuellement ces informations en temps réel à l'aide de divers graphiques en couleur et attrayants, allant des nuages de points aux nuages de mots.

## Tirez profit du machine learning

Magellan exploite les bibliothèques de machine learning issues du framework open source MLlib. Celles-ci contribuent à l'amélioration continue des capacités de « jugement » de la solution sur des points divers et variés comme des adresses postales, des chiffres financiers ou des termes biomédicaux complexes, permettant ainsi une adaptation rapide aux nouveaux sujets et cas d'utilisation.

## Bénéficiez d'une intégration facile avec les solutions EIM OpenText

Dotées de plusieurs API populaires, les capacités d'exploration de texte de Magellan s'intègrent parfaitement avec les autres solutions OpenText de gestion de contenu, d'eDiscovery, d'optimisation des effectifs, d'intégration B2B, entre autres. La capture intelligente de contenu peut rationaliser le traitement des demandes d'engagement de dépenses ou des demandes d'indemnisation. La migration prédictive de contenu peut quant à elle aider les utilisateurs à respecter les obligations légales en termes de conservation ou de destruction de documents. Les utilisateurs peuvent rapidement se tenir informés des nouveautés grâce à la maintenance prédictive sensible à la langue. Cette dernière leur indique non seulement quand les composants sont susceptibles de tomber en panne, mais les oriente aussi vers les passages pertinents des manuels.

Contrairement aux autres outils reposant sur les métadonnées, qui peuvent s'avérer peu fiables ou être manipulés artificiellement, le module Magellan utilise le traitement automatique du langage naturel (TALN) et des méthodes statistiques pour analyser en profondeur toute source de contenu non structuré, se familiariser avec les termes et identifier rapidement les noms importants (de personnes, de lieux et d'objets) et les sujets. Il catégorise ensuite ces termes, identifie les concepts et les sujets clés, établit des schémas et analyse l'orientation émotionnelle du contenu. Le module comprend également parfaitement l'anglais, le français, l'espagnol, l'allemand, le portugais, l'italien et le néerlandais. Il offre en outre une prise en charge basique (avec possibilité de mise à niveau) pour près de 30 langues, dont le chinois et l'arabe.


Les résultats de l'analyse des données non structurées peuvent ensuite être regroupés avec les données structurées pour apporter d'importantes informations contextuelles. Il est par exemple possible de comparer les opinions sur une marque recueillies sur Twitter avec les résultats d'une campagne de lancement provenant d'une application CRM pour obtenir des informations uniques sur le succès d'un lancement.

## Pourquoi choisir Magellan ?

Cette plateforme d'informatique cognitive prête à l'emploi et préintégré regroupe des composants d'analyse avancée, de machine learning, de modélisation et de préparation de données et de BI professionnelle dans une même infrastructure.

Basée sur un socle open source comprenant Apache Spark™ et Jupyter Notebook, Magellan permet aux utilisateurs de tirer parti de la flexibilité, de l'extensibilité et de la diversité d'une pile de produits open source, tout en conservant la pleine propriété des données et des algorithmes. L'infrastructure robuste et hautement évolutive de Magellan est idéale pour prendre en charge en toute simplicité les cas d'utilisation impliquant le Big Content.

 [Participer](#)

 [Se tenir informé](#)

 [En savoir plus](#)

Une fois configurée, son interface en libre-service permet aux utilisateurs non techniques d'appliquer des algorithmes sophistiqués et de prendre des décisions en fonction des résultats obtenus. Magellan réduit significativement le temps, les efforts et l'expertise nécessaires pour mettre en oeuvre les technologies dont ont besoin les outils d'analyse basés sur l'IA. Les organisations sont ainsi libérées des contraintes liées à l'installation et l'intégration, et peuvent immédiatement se concentrer sur le plus important : analyser leurs précieuses données.